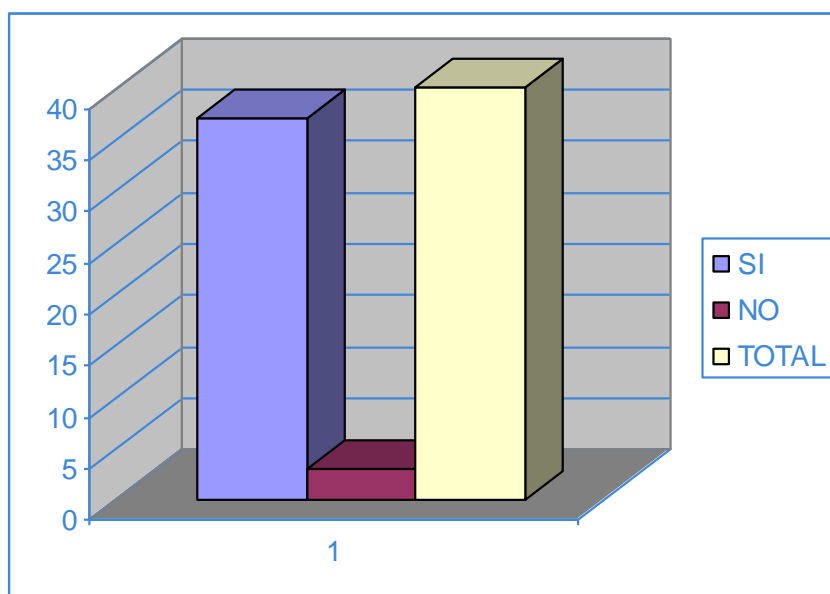


TABLA 1

¿Considera usted que la contaminación del medio ambiente es una problemática social actual?	FRECUENCIA	Fr
A. Si	37	93%
B. No	3	7%
TOTAL	40	100%

GRAFICA 1

¿Considera usted que la contaminación del medio ambiente es una problemática social actual?



A la pregunta ¿Considera usted que la contaminación del medio ambiente es una problemática social actual?, de 40 encuestas se obtuvo:

El 93% respondió A

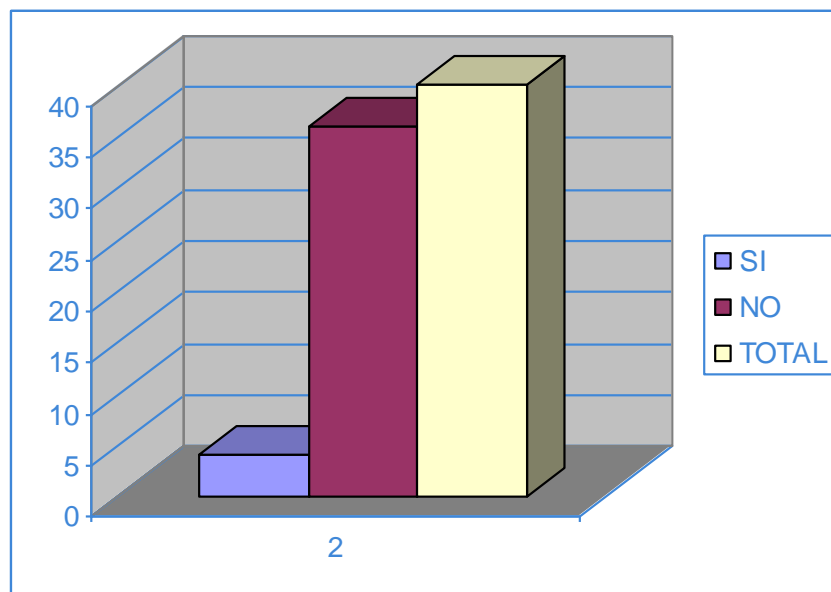
El 7% respondió B

TABLA 2

¿Cree que la información de cómo prevenir el efecto de la contaminación es suficiente en su ciudad?	FRECUENCIA	Fr
A. Si	4	10%
B. No	36	90%
TOTAL	40	100%

GRAFICA 2

¿Cree que la información de cómo prevenir el efecto de la contaminación es suficiente en su ciudad?



A la pregunta, ¿Cree que la información de cómo prevenir el efecto de la contaminación es suficiente en su ciudad?, de 40 encuestas se obtuvo:

El 10% respondió A

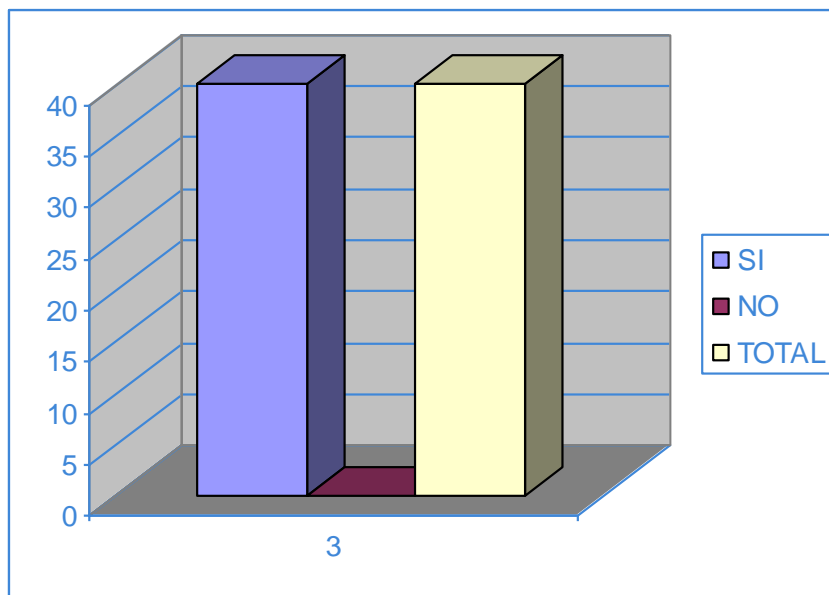
El 90% respondió B

TABLA 3

¿Apoya usted las jornadas de limpieza en su hogar?	FRECUENCIA	Fr
A. Si	40	100%
B. No	0	0%
TOTAL	40	100%

GRAFICA 3

¿Apoya usted las jornadas de limpieza en su hogar?



A la pregunta, ¿Apoya usted las jornadas de limpieza en su hogar?, de 40 encuestas se obtuvo:

El 100% respondió A

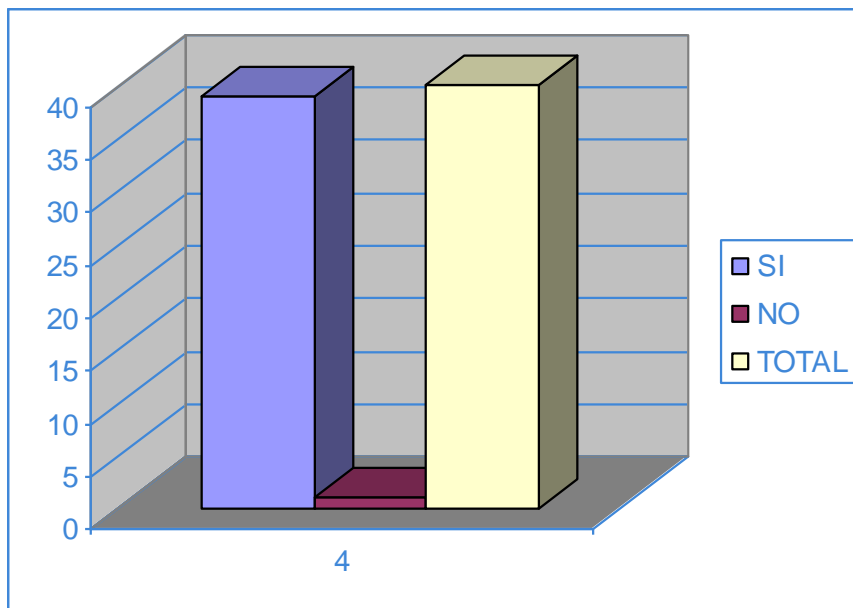
El 0% respondió B

TABLA 4

¿Considera que darle buen manejo a los desechos en su casa contribuye a la preservación del medio en general?	FRECUENCIA	Fr
A. Si	39	98%
B. No	1	2%
TOTAL	40	100%

GRAFICA 4

¿Considera que darle buen manejo a los desechos en su casa contribuye a la preservación del medio en general?



A la pregunta, ¿Considera que darle buen manejo a los desechos en su casa contribuye a la preservación del medio en general?, de 40 encuestas se obtuvo:

El 98% respondió A

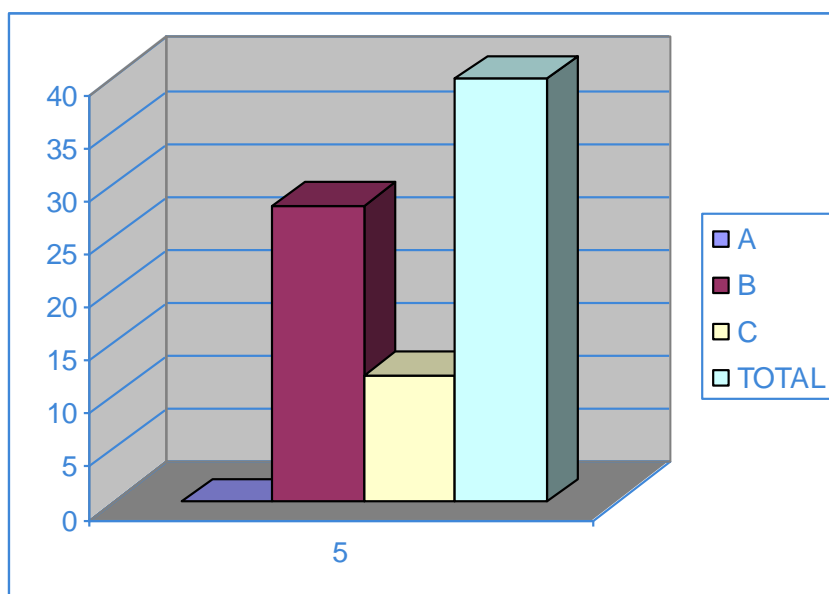
El 2% respondió B

TABLA 5

¿Se puede concebir que el enfoque C.T.S (ciencia, tecnología y sociedad) es?	FRECUENCIA	Fr
A	0	0%
B	28	70%
C	12	30%
TOTAL	40	100%

GRAFICA 5

¿Se puede concebir que el enfoque C.T.S (ciencia, tecnología y sociedad) es?



A la pregunta, ¿Se puede concebir que el enfoque C.T.S (ciencia, tecnología y sociedad) es?, de 40 encuestas se obtuvo:

El 0% respondió A

El 70% respondió B

El 30% respondió C